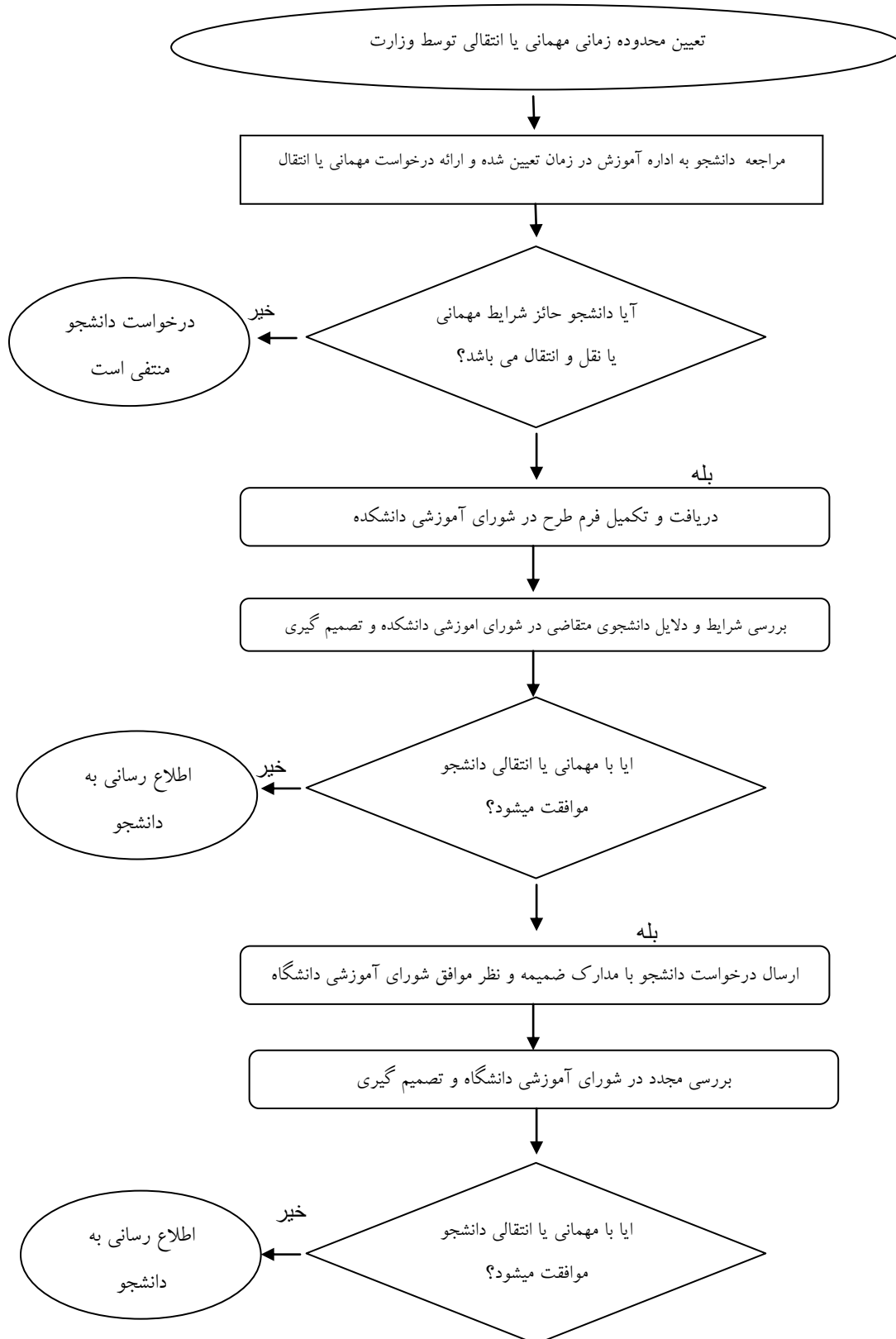




### فرآیند اخذ انتقال یا میهمانی دانشجو





دانشکده پرستاری شهرستان گرمی

## فرآیند اخذ انتقال یا میهمانی دانشجو



معرفی دانشجو به دانشگاه مقصد به همراه واحد های پیشنهادی در ترم های مهمانی



مراجعه نمودن دانشجو به دانشگاه مقصد و ادامه تحصیل  
در صورت کسب موافقت دانشگاه مقصد مراجعه نمودن  
دانشجو جهت ادامه تحصیل